

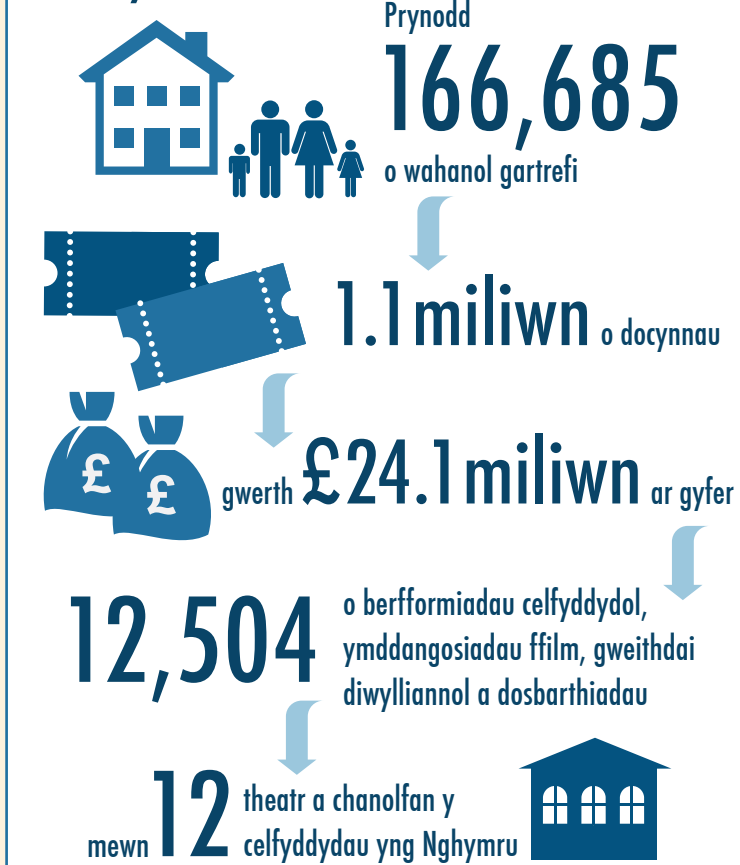
# Mewnwelediad Cynulleidfa Cymru - Meincnodi Cynulleidfaedd Celfyddydol

Prosiect Cyngor Celfyddydau Cymru yw Mewnwelediad Cynulleidfa Cymru a ddarperir gan Clearview i helpu sefydliadau celfyddydol i ddeall a datblygu eu cynulleidfaedd drwy gasglu, dadansoddi a dehongli data.

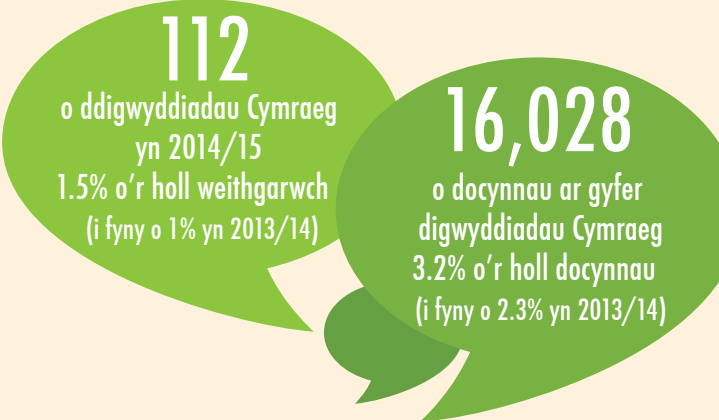
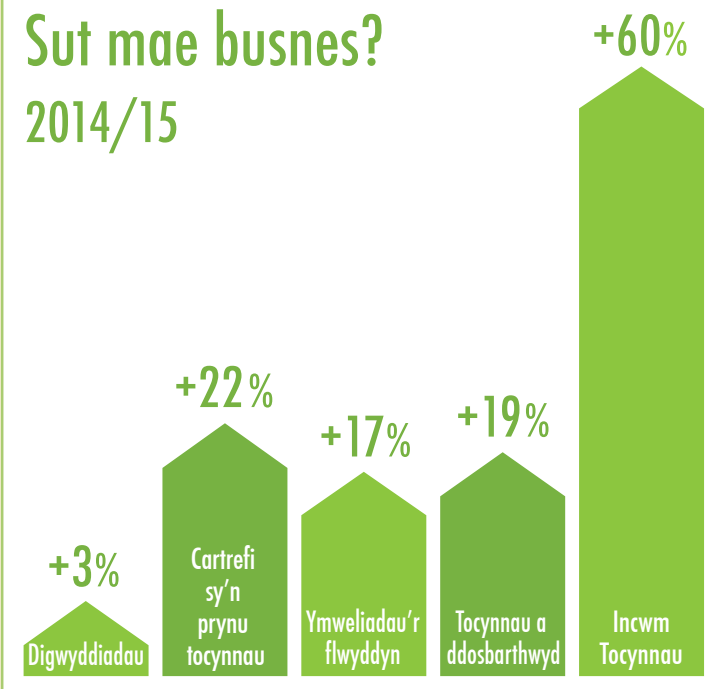
Mae'r dadansoddiad hwn wedi'i gymryd o ddau fath o ddata wedi'i ddal ar systemau tocynnu 12 swyddfa docynnau gan y lleoliadau sy'n cymryd rhan:

- data wedi'i gasglu'n awtomatig drwy systemau tocynnu am bob un trafodyn
- data am drafodion sy'n ymwneud â chwsmeriaid a enwir yn benodol sy'n dweud wrthym am gynulleidfaedd a'u perthynas gyda phob un sefydliad celfyddydol

2014/15

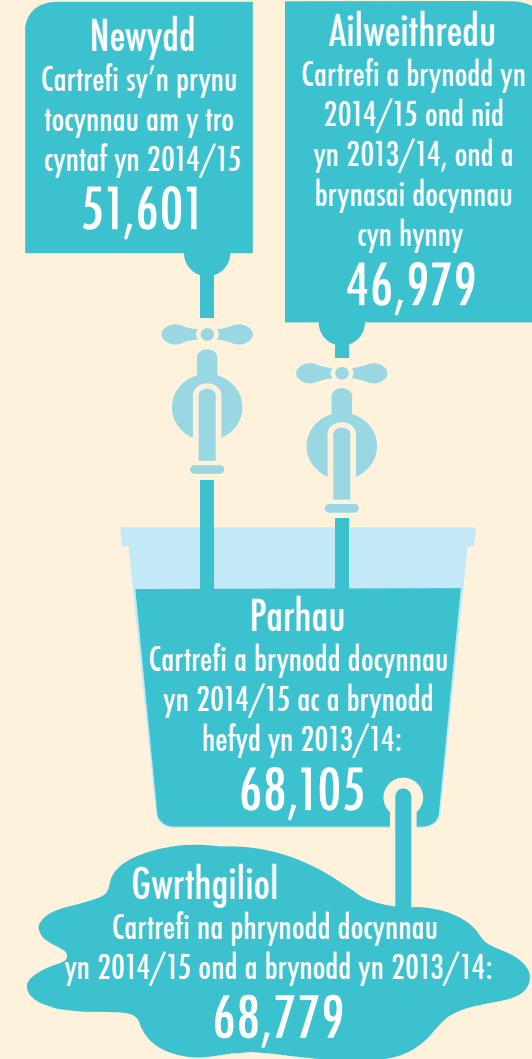


## Sut mae busnes? 2014/15

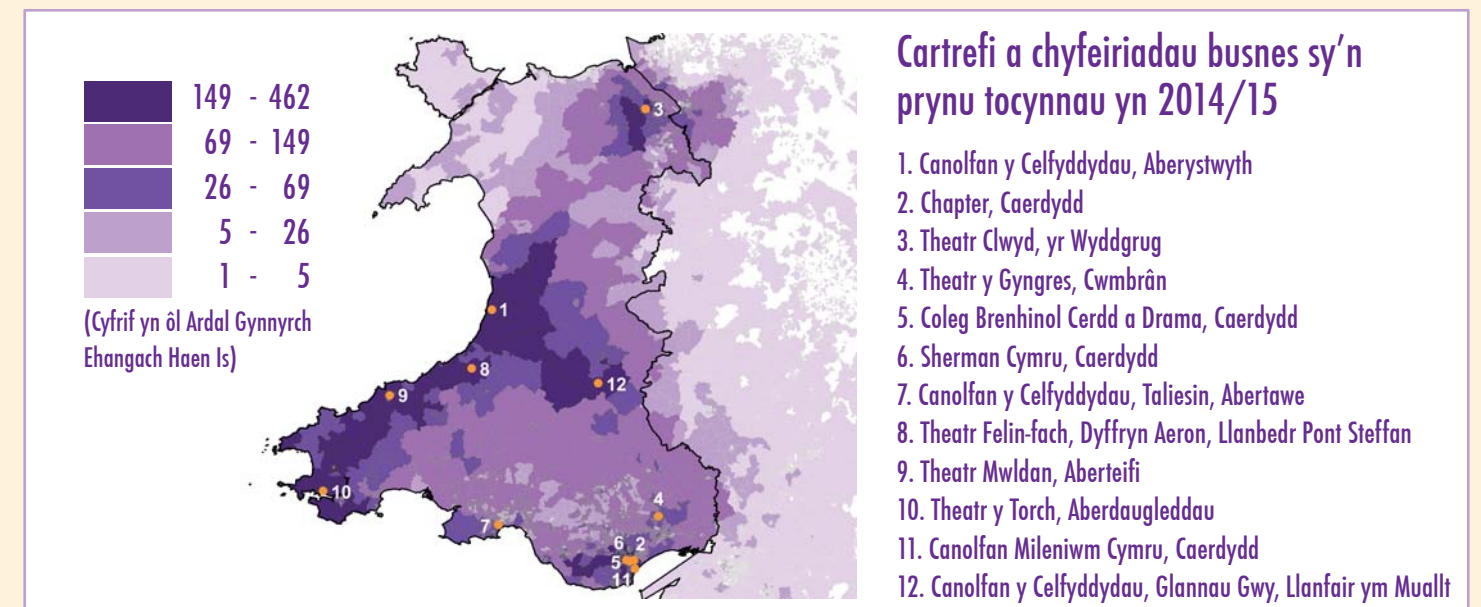


2014/15	% digwyddiadau	% tocynnau	% incwm
Sinema	78%	27%	7%
Dawns	2%	5%	4%
Cerddoriaeth	3%	8%	7%
Theatr	16%	59%	83%
Y Celfyddydau Gweledol (digwyddiadau â thocynnau'n unig)	1%	0.1%	0.1%

## Datblygiad cynulleidfa



## Ble mae cynulleidfaedd yn byw?

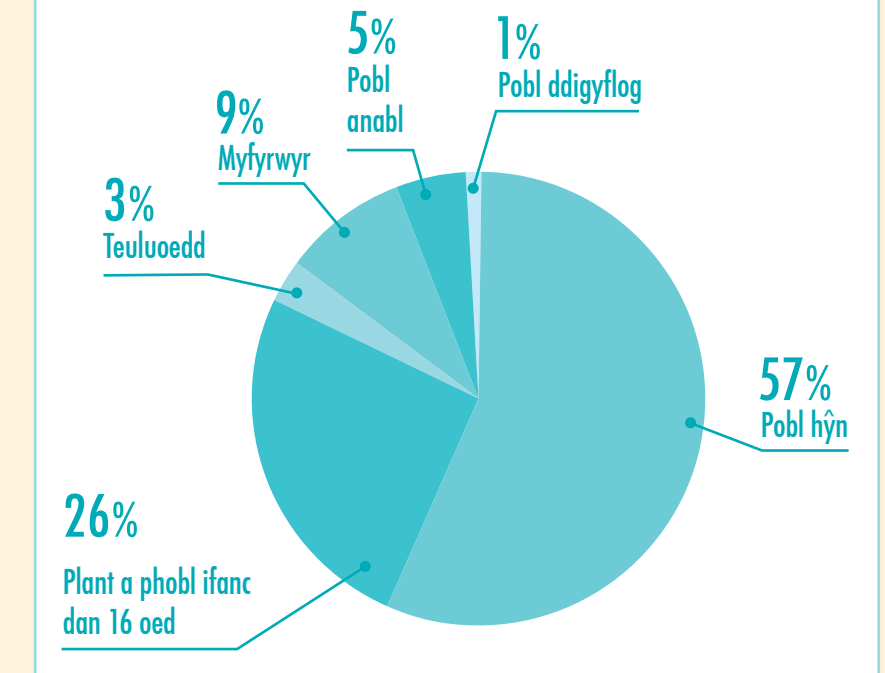


## Amllder mynychu



Nifer y tocynnau a brynwyd yr unigolyn

**221,416** o docynnau wedi'u gwerthu ar ostyngiad i grwpiau cymdeithasol sy'n flaenoriaeth (23% o'r holl docynnau ac eithrio tocynnau di-dâl)



**11,966** Cartrefi yn yr 20% o ardaloedd mwyaf difreintiedig yng Nghymru sy'n prynu tocynnau yn 2014/15 (i fyny 23.6% o'i gymharu â 2013/14)

